

# CTS-800

## Echographie vétérinaire palmaire

- Conception compacte et opération facile.
- Preuve de l'eau pour l'opération extérieure.
- Capteur de gravité pour le changement de disposition.
- Détection du bétail.

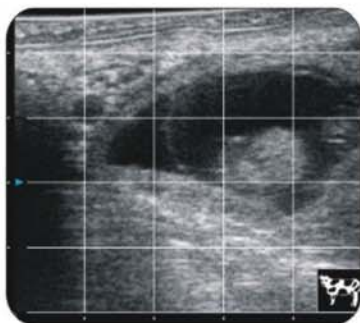


See the future  
**SIUI**



# CTS-800

Palm-size veterinary ultrasound



Grille d'estimation



Disposition différente

## Caractéristique

Moniteur LCD WVGA : 7 pouces

Poids: 0,8 kg

Classe environnementale: IP54 (unité principale) IP67 (tête de sonde)

Batterie: 3 heures de fonctionnement

Mode d'affichage: B, 2B.ZOOM B, B / M, M

Profondeur: Maxto250mm

Bgain: 0-100

Stockage d'image: 256trames

Cineloop: 256 trames

Disposition de l'image: Capteur de gravité pour le changement de disposition (transversal / vertical)

Mesure: Distance, zone, circonférence, volume, angle, fréquence cardiaque

Sonde:

Sonde rectale linéaire L50 / 7,5 MHz (Standard)

Sonde rectale linéaire L65 / 5.0 MHz (Optionnel)

Sonde micro convexe R20 / 5.0 MHz (Optionnel)

## Caractéristiques principales:

### **Design compact**

Seulement avec une ceinture, vous pouvez libérer le système d'ultrasons d'un chariot ou d'une table. Attachez le système d'ultrasons dans votre corps et utilisez-le à n'importe quelle position que vous le souhaitez.

### **Détecteur de gravité**




Vous pouvez faire fonctionner le système à ultrasons en configuration transversale ou verticale. Il peut s'adapter automatiquement à deux mises en page différentes lorsque vous le faites pivoter.

### **Grille pour l'estimation**

Avec la grille sur la zone de l'image, vous pouvez facilement estimer la taille de la substance cible comme le follicule, l'œuf fécondé.



 144 Bd des Martyrs El Madania-ALGER  
 Tél: 021-27-34-90/94/95/97 Fax: 021-27-34-84  
 contact@cniemedical.com  
 www.cniemedical.com

 /cniemedical  
 cnie\_medical  
 cnie medical

