

# PRISES MURALES

## Prise BM

Prise murale pour gaz médicaux conçue pour effectuer des branchements rapides sans aucun risque d'intervention des fluides.



Prise BM



### Haut niveau de sécurité

- Conception monobloc brevetée sans risque d'intervention des fluides due à un mauvais montage.
- Déverrouillage de l'embout impossible en utilisation.
- Ne contient que des matériaux ne dégageant pas de vapeur toxique en cas d'inflammation.

### Maintenance simplifiée

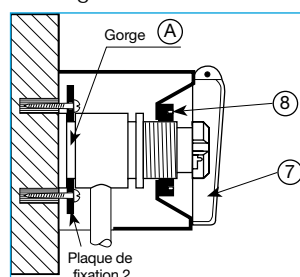
- Aucune coupure de gaz nécessaire.
- Changement d'un seul sous-ensemble en une seule opération : le guide embout clapet filtre.
- Traçabilité facilitée grâce au gravage en face avant de l'année de fabrication du guide embout clapet filtre.

### Installation rapide

Prise monobloc prête au montage.

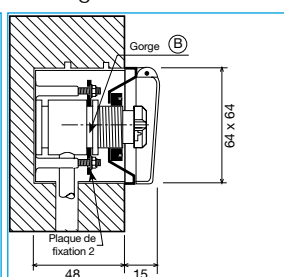
### 3 types de montage

Montage en saillie :



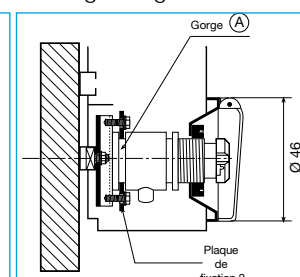
Plaque de fixation dans la gorge A

Montage encastré :



Plaque de fixation dans la gorge B

Montage en gaine :



Plaque de fixation dans la gorge A

### Composition

Une prise complète est composée de :

- 1 prise (à choisir en fonction du gaz),
- 1 boîtier de prise (à choisir en fonction du type de montage),
- 2 étiquettes (à choisir en fonction du gaz).

La plaque charnière (couvercle) est fournie avec le boîtier de prise.

### Caractéristiques

Principaux gaz disponibles : O<sub>2</sub>, Air médical, N<sub>2</sub>, CO<sub>2</sub>, N<sub>2</sub>O, O<sub>2</sub>/N<sub>2</sub>O, Vide.

Pression d'alimentation nominale : 3 à 5 bar pour les gaz, - 0.6 bar pour le vide.

Pression max. : 10 bar.

Entrée : tube cuivre Ø 10.

Masse : corps de prise 290 g, boîtier encastré 200 g, boîtier en saillie 180 g, boîtier en gaine 140 g.

Matériaux : corps en laiton chromé, guide embout en laiton nickelé, plaque charnière en Zamack peint.

Dimensions de la plaque charnière : 64 mm (L) x 64 mm (l).

Type de montage : encastré, en saillie ou en gaine suivant le boîtier.

Filtre de 60 µm pour les gaz et 350 µm pour le vide.

Masse des matériaux magnétiques : 26.1 g.

Marquage CE 0120 classe IIa.

### Hygiène

Nettoyage : eau savonneuse et rinçage à l'eau claire.

Désinfection : avec une solution à base d'alcool (spray ou lingettes),  
avec une solution marquée CE (type Surfanios).

Ne pas immerger le dispositif.

### Entretien et maintenance

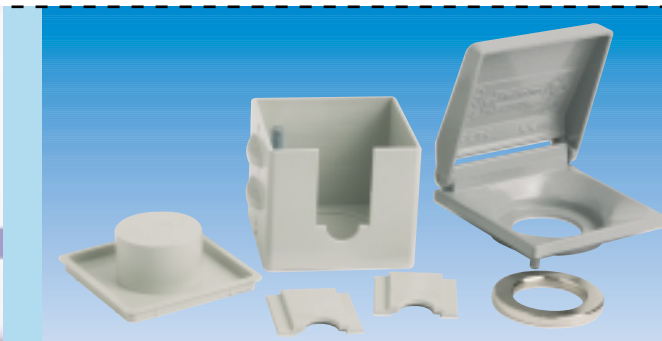
Remplacement du guide embout clapet filtre tous les ans pour les services lourds (bloc opératoire, réveil, soins intensifs, réanimation, urgences), tous les 2 ans pour les autres services.

# PRISES MURALES

## Prise BM



Prise BM vide montée en gaine



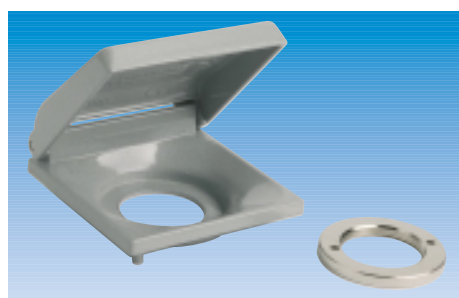
Boîtier de prise BM encastré



Prise médicale BM



Boîtier de prise BM en saillie (64 x 64 x 45)



Boîtier de prise BM en gaine

### références

**Prise BM à choisir en fonction du gaz :**

Type	Référence	Désignation	Gaz	Contenu
NF	BM000100	PRISE MEDICALE BM	O <sub>2</sub>	1, 2, 4, 9 et 10
	BM000200	PRISE MEDICALE BM	Vide	
	BM000300	PRISE MEDICALE BM	Air	
	BM000400	PRISE MEDICALE BM	N <sub>2</sub> O	
	BM000500	PRISE MEDICALE BM	N <sub>2</sub>	
	BM000800	PRISE MEDICALE BM	CO <sub>2</sub>	
	BM005000	PRISE MEDICALE BM	AIR-800	

### références

**Boîtier de prise à choisir en fonction du type de montage :**

Référence	Désignation	Montage	Contenu
BM001000	BOÎTIER DE PRISE BM	Encastré (hors France)	6, 7 et 8
BM001100	BOÎTIER DE PRISE BM	En saillie	5a, 7 et 8
BM001200	BOÎTIER DE PRISE BM	En gaine	7 et 8
BM001300	BOÎTIER RÉDUIT	En saillie réduit	5b, 7 et 8
BM001400	BOÎTIER RACCOURCI	En gaine spéciale	5c, 7 et 8

### références

**Étiquette de prise à choisir en fonction du gaz (2 par prises) :**

Référence	Désignation	Gaz
YF020400	ÉTIQUETTE DE PRISE BM	O <sub>2</sub>
YF020500	ÉTIQUETTE DE PRISE BM	Vide
YF020600	ÉTIQUETTE DE PRISE BM	Air
YF020700	ÉTIQUETTE DE PRISE BM	N <sub>2</sub> O
YF020800	ÉTIQUETTE DE PRISE BM	N <sub>2</sub>
YF021100	ÉTIQUETTE DE PRISE BM	CO <sub>2</sub>
YF154700	ÉTIQUETTE DE PRISE BM (x10)	AIR-800
YF023900	ÉTIQUETTE DE PRISE BM	Vacuum



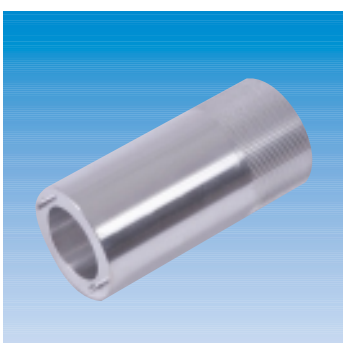
Boîtier de prise BM en saillie réduit (64 x 64 x 43)



Boîtier de prise BM en gaine spéciale (64 x 64 x 13)



Guide embout clapet filtre



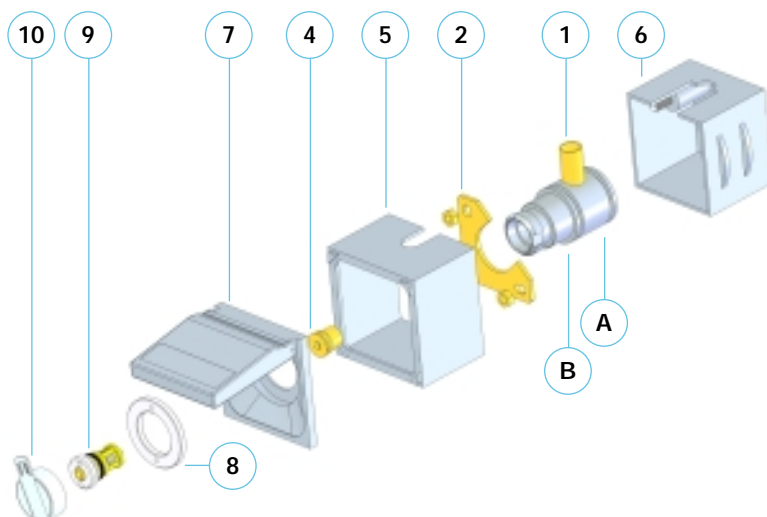
Clé pour écrou



Clé pour guide embout

### pièces détachées

Référence	Désignation	Gaz	
Non vendu séparément	Corps de prise		1
Non vendu séparément	Plaque de fixation	Tous gaz	2
<b>BM050800</b>	Clapet d'embase	Tous gaz (sauf vide)	4
<b>BM050900</b>	Clapet d'embase	Vide	4
<b>BM050200</b>	Boîtier seul pour montage en saillie	Tous gaz	5
Non vendu séparément	Boîtier seul pour montage encastré	Tous gaz	6
<b>BM001200</b>	Charnière avec couvercle avec écrou	Tous gaz	7 et 8
<b>BL050100</b>	Contre écrou	Tous gaz	8
<b>BM055100</b>	Guide embout clapet filtre Ø 6 (x 10)	O <sub>2</sub> /N <sub>2</sub> O	9
<b>BM055200</b>	Guide embout clapet filtre Ø 7 (x 10)	O <sub>2</sub> , Air, N <sub>2</sub> O, CO <sub>2</sub>	9
<b>BM055300</b>	Guide embout clapet filtre Ø 8 (x 10)	N <sub>2</sub> , O <sub>2</sub> /CO <sub>2</sub>	9
<b>BM055400</b>	Guide embout clapet filtre Ø 8 (x 10)	Vide	9
<b>BM051600</b>	Guide embout clapet filtre ~ (x 10)	AIR-800	9



### outillage

Référence	Désignation
<b>YA003900</b>	Clé pour écrou de prise BM
<b>YA004400</b>	Clé pour guide embout clapet filtre tous gaz
Non vendu séparément	Clé 6 pans n° 5 pour clapet d'embase

Les opérations de démontage, montage et maintenance doivent être effectuées par des techniciens formés conformément aux procédures décrites dans le manuel de maintenance. Utiliser des pièces détachées d'origine.