

See the future
SIUI

Touch

Apogee 5300



See the future
SIUI

Shantou Institute of Ultrasonic Instruments Co., Ltd.

HEADQUARTERS:

Shantou Institute of Ultrasonic Instruments Co., Ltd.
Add: No.77, Jinsha Road, Shantou 515041 Guangdong, China
Tel: 86-754-8825 0150 Fax: 86-754-8825 1499
E-mail: siui@siui.com

HONG KONG OFFICE:

Shantou Institute of Ultrasonic Instruments (HK) Co., Ltd.
Add: Room 2101, Tung Chiu Commercial Center
193 Lockhart Road, Wanchai, Hong Kong
Tel: 852-2891 6722 Fax: 852-2891 6723

www.siui.com

© All rights reserved to SIUI 2014

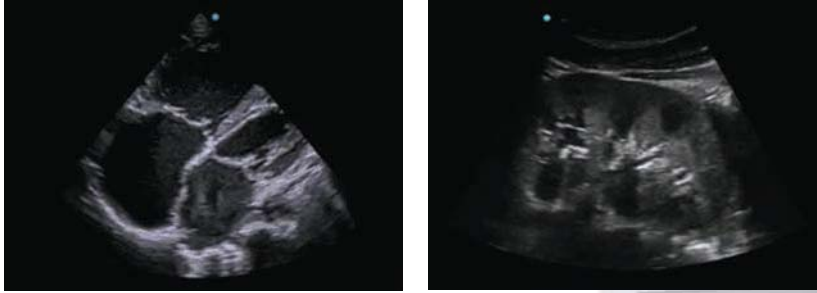


Apogee 5300 Touch/EN161019V1.0

Technologie d'imagerie innovante augmente votre confiance en diagnostic

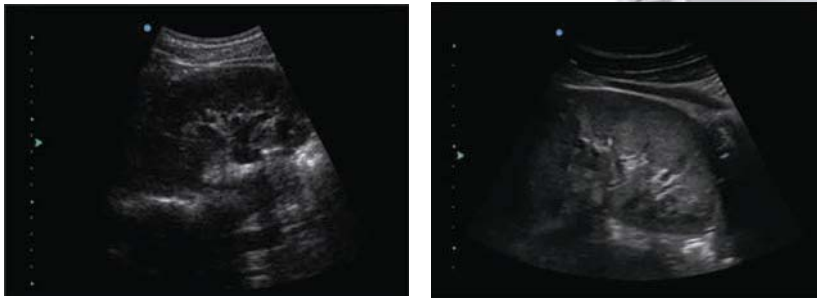
Macro Fidelity (MFI)

L'IMF constitue effectivement l'espace de résolution spatiale causé par signes discrètes et améliore la précision du filtrage. En réduisant la distorsion du signal et en éliminant les bruits indésirables, il rend les images haut de gamme avec une résolution exceptionnelle, un contraste élevé et une pénétration améliorée.



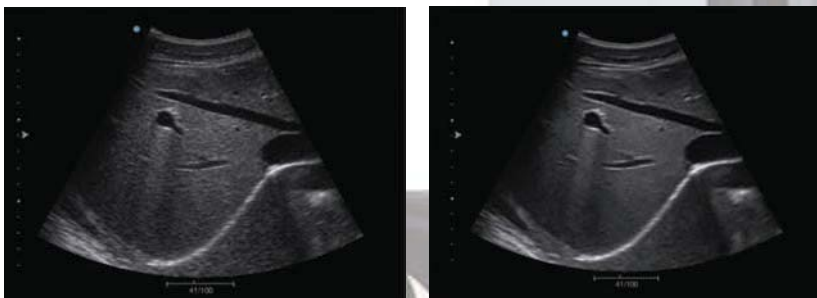
Xbeam

Le système est capable de multiplier la réception et le traitement des lignes de balayage des images de chaque élément, ce qui augmente largement le taux d'images en mode B et en mode 4D.



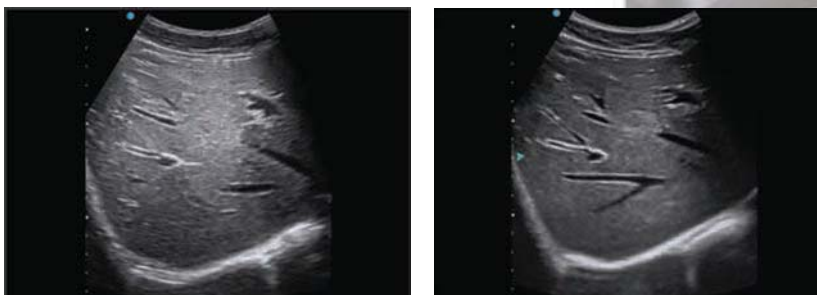
Nanoview

La technologie vise à réduire le bruit et les artefacts, purifier l'ombrage et les bordures des tissus, améliorer la résolution du contraste et aider à identifier rapidement les lésions tissulaires / structurelles.



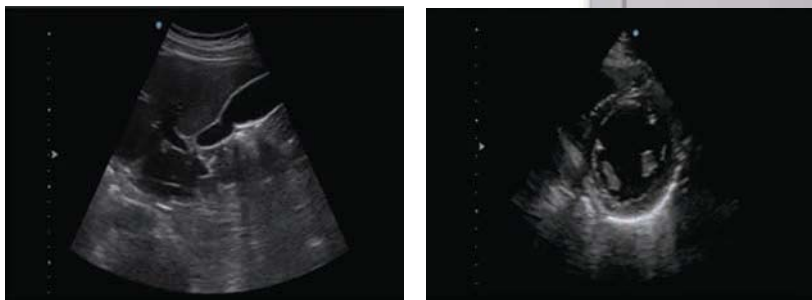
Fusion Freq

Le Système a la capacité de numériser la cible par la formation de faisceaux multidirectionnelle, ce qui facilite les artefacts écho et améliore la résolution spatiale.



Fusion Tissue Harmonie (Fusion THI)

En fusionnant en temps réel les informations provenant de différentes bandes de fréquences, Fusion THI met en œuvre la transmission à large bande et la réception des ondes harmoniques. Avec une résolution d'image améliorée et une pénétration, le système aidera à renforcer votre confiance diagnostique.



Auto-Fit

Le système peut automatiser la piste, identifier et améliorer les informations utiles sur les tissus, en raison de la réduction du bruit et des artefacts, de la purification des tissus et des bordures, de l'amélioration de la résolution du contraste et de l'identification précoce des lésions tissulaires-structurelles.

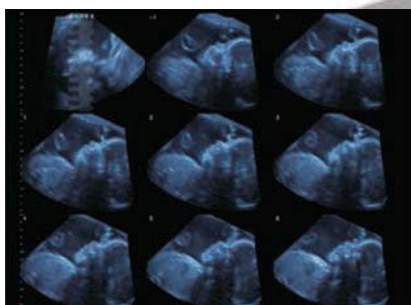


Des solutions cliniques complètes permettent un diagnostic facile

Les nouveaux outils d'imagerie 4D contribuent à des images de grande envergure et à un diagnostic plus fiable.

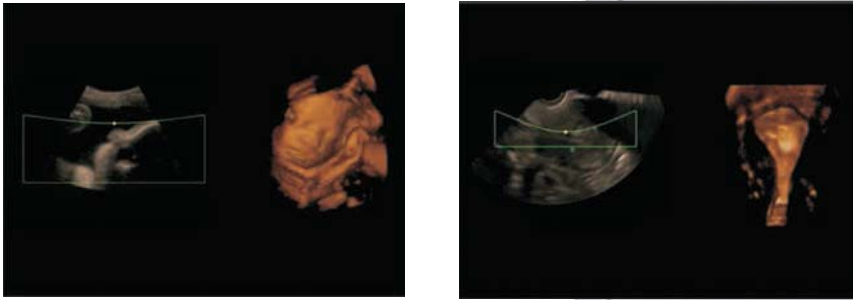
NSlice

Présenter plusieurs sections de l'objet 4D sous différents angles en tournant pour trouver la section nécessaire rapidement. La précision de diagnostic est améliorée en ajustant l'épaisseur et l'angle de la section, afin d'observer plus clairement la forme, la taille et l'environnement de la zone cible



Q-Cut

En réduisant les images irrégulières pour présenter la zone cible plus clairement, cela améliore considérablement l'efficacité du diagnostic.

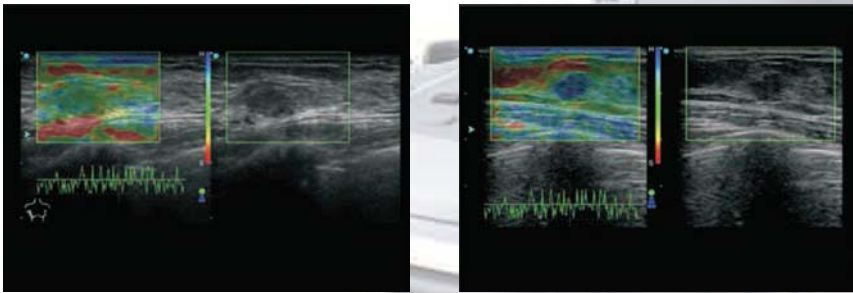


Opti-4D

Un outil d'optimisation 4D rapide permet d'obtenir une image 4D idéale.

Elastographie intelligente pour examens mammaires

Le système prend en charge les sondes linéaires avec des images élastographiques pour visualiser la rigidité des tissus en temps réel en appliquant une compression externe sur les tissus. Avec l'Elastographie intelligente développée par SI UI, les médecins peuvent être plus convaincus lors d'une détection précoce du cancer du sein.



Panoscope

En étendant la vue plus large pour les médecins pour analyser les tissus à grande surface, l'imagerie panoramique exclusive LIVE permet également aux médecins de surveiller la qualité de la numérisation via l'affichage simultané du mode B / mode Panoramique. De plus, lorsque vous utilisez cette fonction, le médecin peut effacer la zone d'image précédente et continuer à générer une meilleure image panoramique.

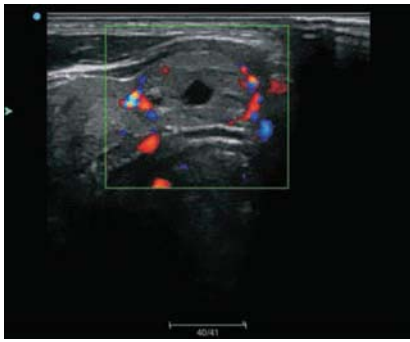
SonoAir

Cette fonction permet aux médecins d'accéder aux images à balayage via iPhone, et l'imprimante PC sans fil, même si elle est absente du système de son ultra.

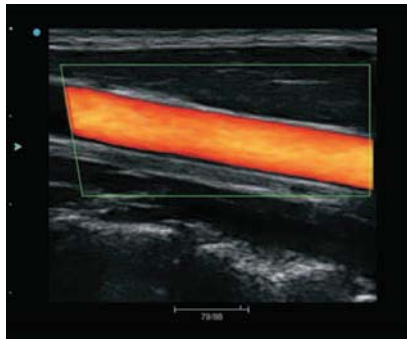
Image Doppler tissulaire et Doppler à ondes continues pour cardiologie

L'image Doppler tissulaire aide à évaluer la phase directionnelle et temporelle du cardiaque, afin d'afficher l'état de mouvement du myocarde et la vitesse de déplacement du cœur. Le Doppler à ondes continues de détecter le sang cardiaque à haute vitesse anormal.

Galerie d'images



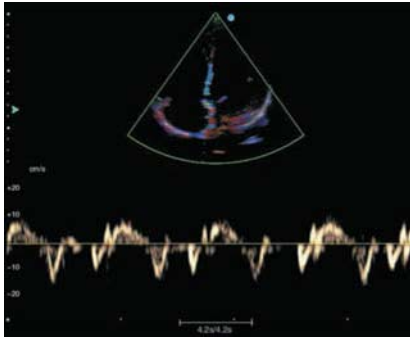
**Tumeur Thyroïdienne
2D**



carotide en couleur



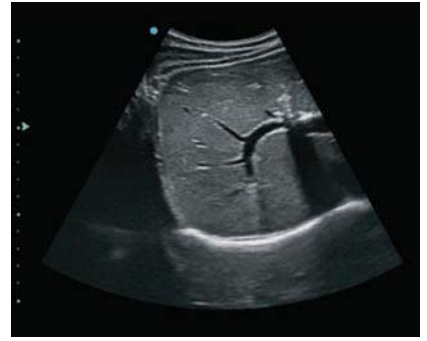
Tête foetale 2D



**Cardiologie
Mode TDI**



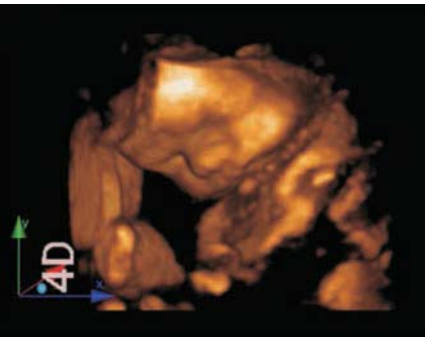
**Panoscope
musculo-squelettique**



Un foie en Mode 2D



**Hystéromyome
Mode 2D**



visage Fœtal 4D



pancréas Mode 2D



Rein VS Flux



Épine foetale 4D



Polype endométrial