

# Apogee 3500 **Elite**

Echographe Couleur Ultrasons Universel

*Un échographe  
Couleur  
intelligent et  
performant*



📍 144 Bd des Martyrs El Madania-ALGER  
☎ Tél: 021-27-34-90/94/95/97 Fax: 021-27-34-84  
✉ contact@cniemedical.com  
🌐 www.cniemedical.com

📷 /cniemedical  
🐦 cnie\_medical  
📘 cnie medical



En tant que système Doppler à ultrasons couleur, Apogee 3500 Elite hérite de la qualité d'image éprouvée de SIUI et s'engage à être un génie universel pour répondre à vos besoins. Avec son design compact, il dispose de solutions d'application polyvalentes et d'un flux de travail convivial pour assurer un diagnostic professionnel, vous apportant plus de confiance et de commodité.

## Comprehensive

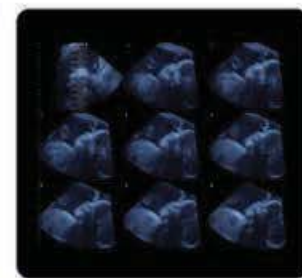
Equipé de différentes sondes développées par SIUI, l'Apogee 3500 Elite vous garantit un diagnostic fiable pour répondre à différentes exigences avec une technologie de traitement d'image avancée et une quantité d'applications intégrés.

### Expérience 4D avancée en OB / GYN

Le Système prend en charge les sondes volumétriques abdominales et transvaginales pour réaliser l'imagerie 3D / 4D dans l'application OB / GYN, fournissant des informations plus détaillées et plus complètes pour aider à l'observation et au diagnostic du bien-être du fœtus et la santé de l'utérus.



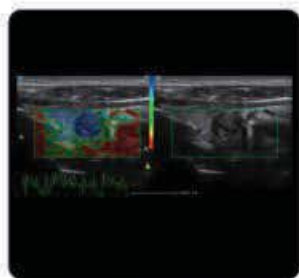
Fetal face 4D



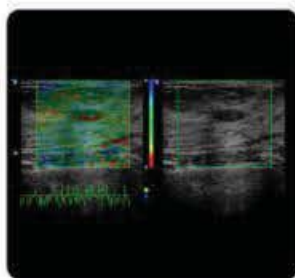
nSlice

### Smart Elastography

Le système supporte des sondes linéaires avec des images élastographiques pour visualiser la rigidité tissulaire en temps réel en appliquant une compression externe aux tissus. Avec l'Élastographie intelligente développée par SIUI, les médecins peuvent se sentir plus convaincus lors de la détection précoce de la maladie latente.



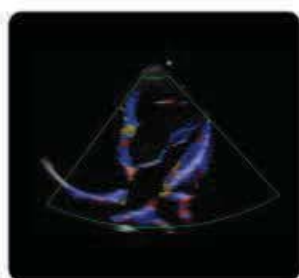
Thyroid Elastography



Mammary Elastography

### Fonctions cardiaques avancées

Le Doppler tissulaire de tissus colorés et le Doppler tissulaire puys, TDI aide à évaluer la phase directionnelle et temporelle du cardiaque, afin d'afficher la vitesse de la paroi du vaisseau et du mouvement cardiaque. De plus, avec une option de rotation libre de 360 degrés et jusqu'à 3 échantillons, le mode M anatomique puissant, aide à une analyse plus précise du mouvement de la structure cardiaque, même dans un positionnement cardiaque difficile.



TDI



AMM



# Intuitif

L'opération de l'écran tactile et le flux de travail intelligent offrent un diagnostic concentré et pratique.

## Auto-ajustement

La fonction d'optimisation d'un bouton règle le gain TGC et B en mode B ainsi que la ligne de base, le gain PRF et PW pour réaliser la meilleure image B / W et l'image PW.

Mode B

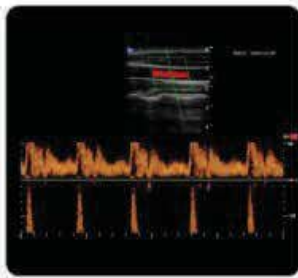


Avant

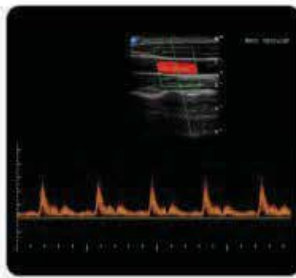


Après

Mode PW



Avant

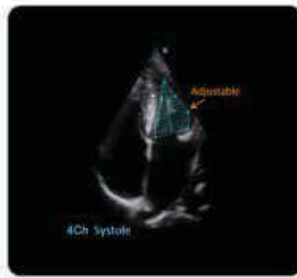
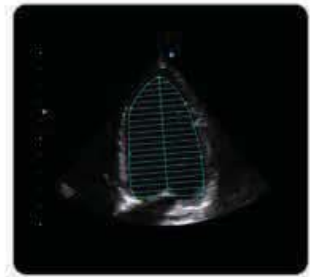
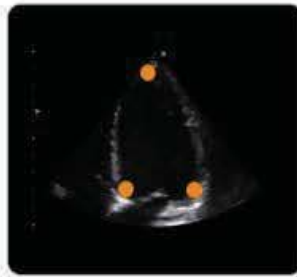


Après

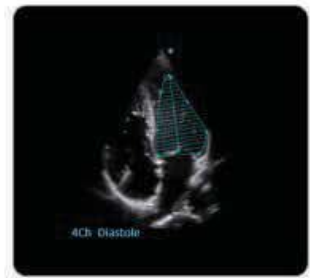
## Auto EF

En réglant 3 points du ventricule gauche (systole-diastole), le système peut suivre automatiquement le bord du myocarde, calculer le volume LV et la fonction de sortie.

Fonction de sortie



4Ch systole



4Ch Diastole

Ventricule gauche auto EF

## Mesure automatique IMT

L'IMT automatique aide à mesurer automatiquement l'épaisseur Intima-Media de la paroi de l'artère carotide afin d'évaluer les maladies cardiovasculaires telles que l'hypertension diabète



Artère carotide Auto IMT

## Smarchive

Le système intelligent de gestion de l'information du patient permet d'éditer, de gérer et de transférer les informations des patients ainsi que les images, afin de réaliser des archives, d'analyser et d'examiner les informations des patients et de rendre disponible le diagnostic à distance.



Capture d'écran Smarchive

## Ergonomique

La conception d'Apogee 3500 Elite suit les idées de compact et simple pour offrir des informations confortables et agréables aux utilisateurs

18.5" Ecran LCD rotable



18.5" Ecran tactile



Port USB



Gestion indépendante des câbles de sonde



Panneau de commande pivotant



4 Connecteur de transducteur actif



## Galerie d'images

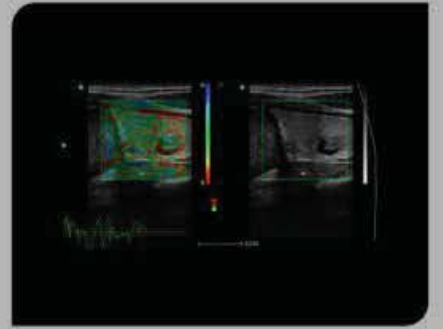
Le Apogee 3500 Elite est doté d'une technologie de traitement d'image avancée comme MEI, VS-Flow, nanoview etc, pour présenter des images de qualité.



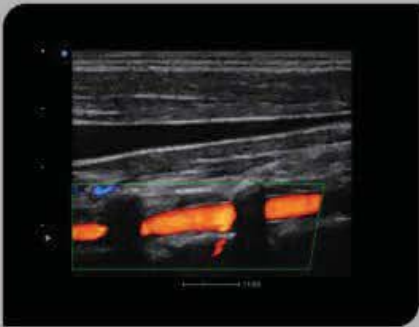
Tyroïde



Cystalisation GB



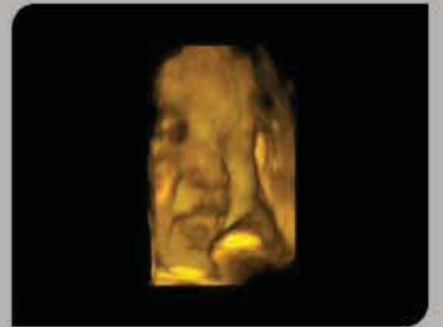
Elastographie au nodule  
thyroïdien



Artère vertébrale



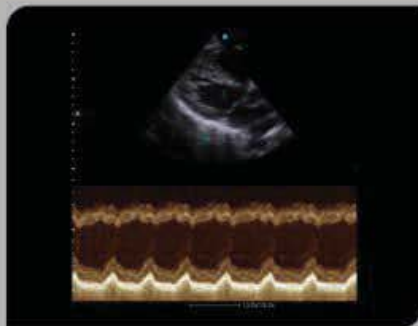
Flux VS du rein



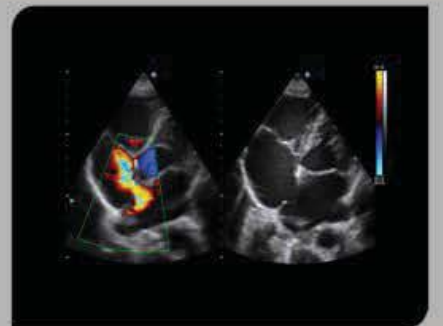
Visage d'un Foetus  
en 4D



Four Chamber



AMM



ASD



Shantou Institute of Ultrasonic Instruments Co., Ltd.

**HEADQUARTERS:**

Shantou Institute of Ultrasonic Instruments Co., Ltd.  
Add: No.77, Jinsha Road, Shantou 515041 Guangdong, China  
Tel: 86-754-8825 0150 Fax: 86-754-8825 1499  
E-mail: [siui@siui.com](mailto:siui@siui.com)

**HONG KONG OFFICE:**

Shantou Institute of Ultrasonic Instruments (HK) Co., Ltd.  
Add: Room 2101, Tung Chiu Commercial Center  
193 Lockhart Road, Wanchai, Hong Kong  
Tel: 852-2891 6722 Fax: 852-2891 6723

All rights reserved to SIUI 2016

[www.siui.com](http://www.siui.com)



SIUI






SIUI



SIUI



144 Bd des Martyrs El Madania-ALGER  
Tél: 021-27-34-90/94/95/97 Fax: 021-27-34-84  
[contact@cniemedical.com](mailto:contact@cniemedical.com)  
[www.cniemedical.com](http://www.cniemedical.com)

 /cniemedical  
 [cnie\\_medical](#)  
 [cnie medical](#)

Apogee 3500 Elite/EN160331V1.0

